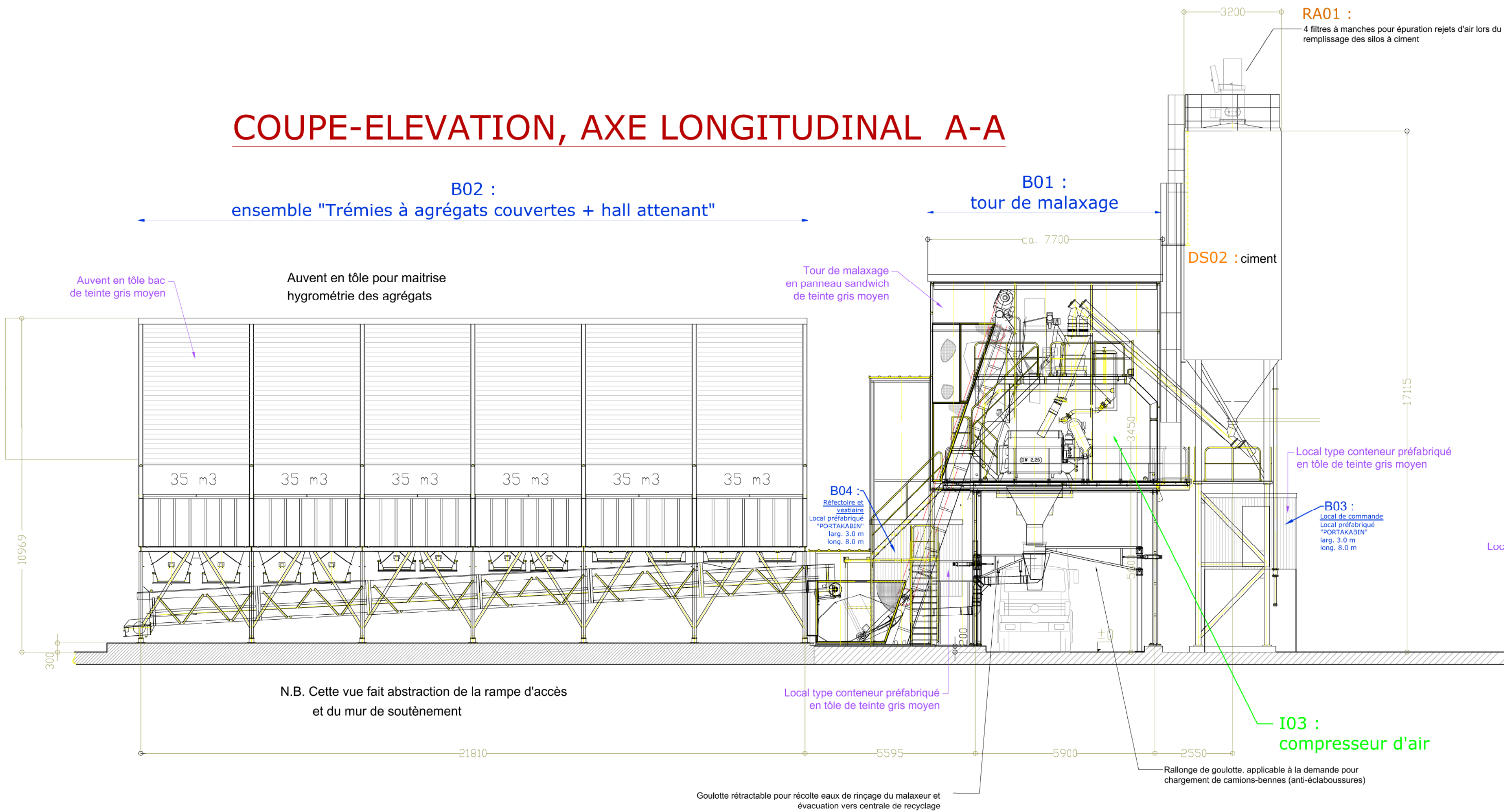
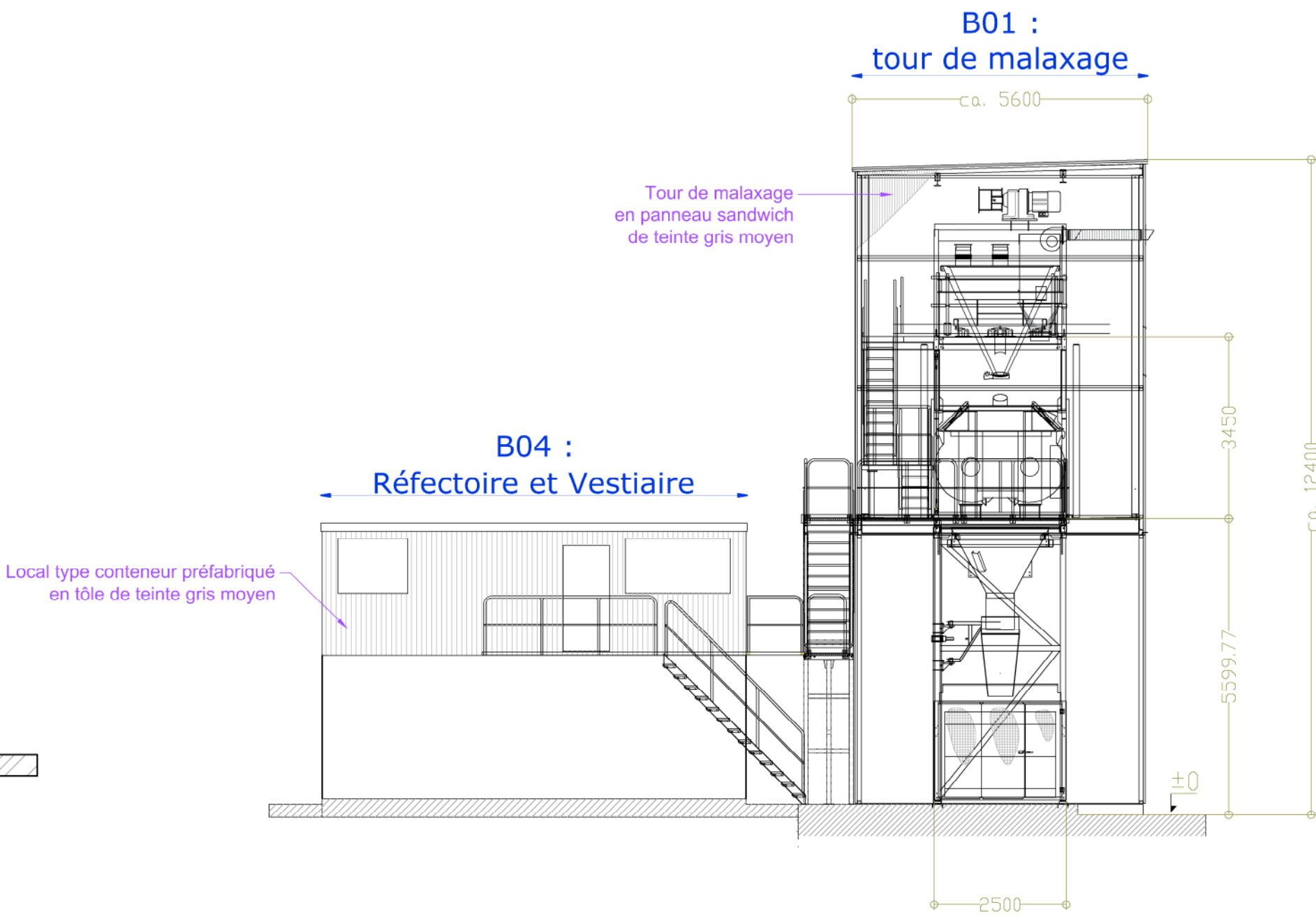


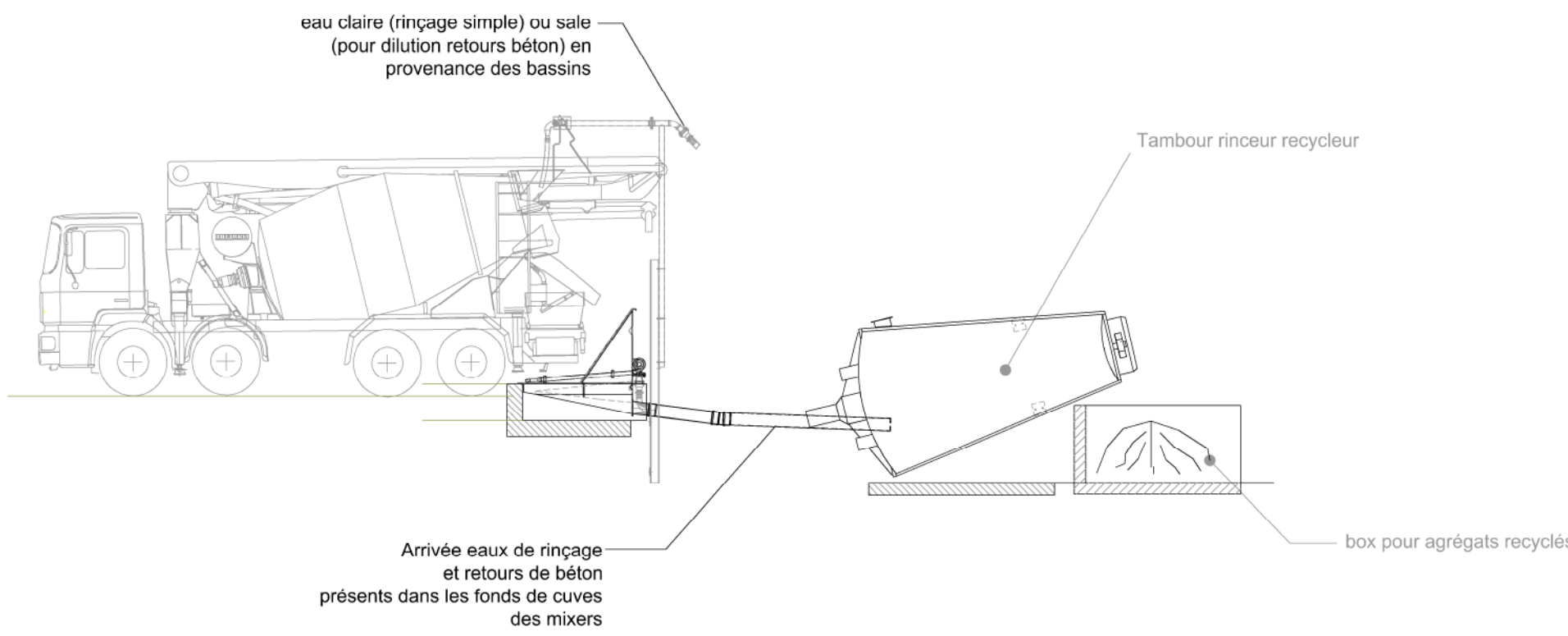
COUPE-ELEVATION, AXE LONGITUDINAL A-A



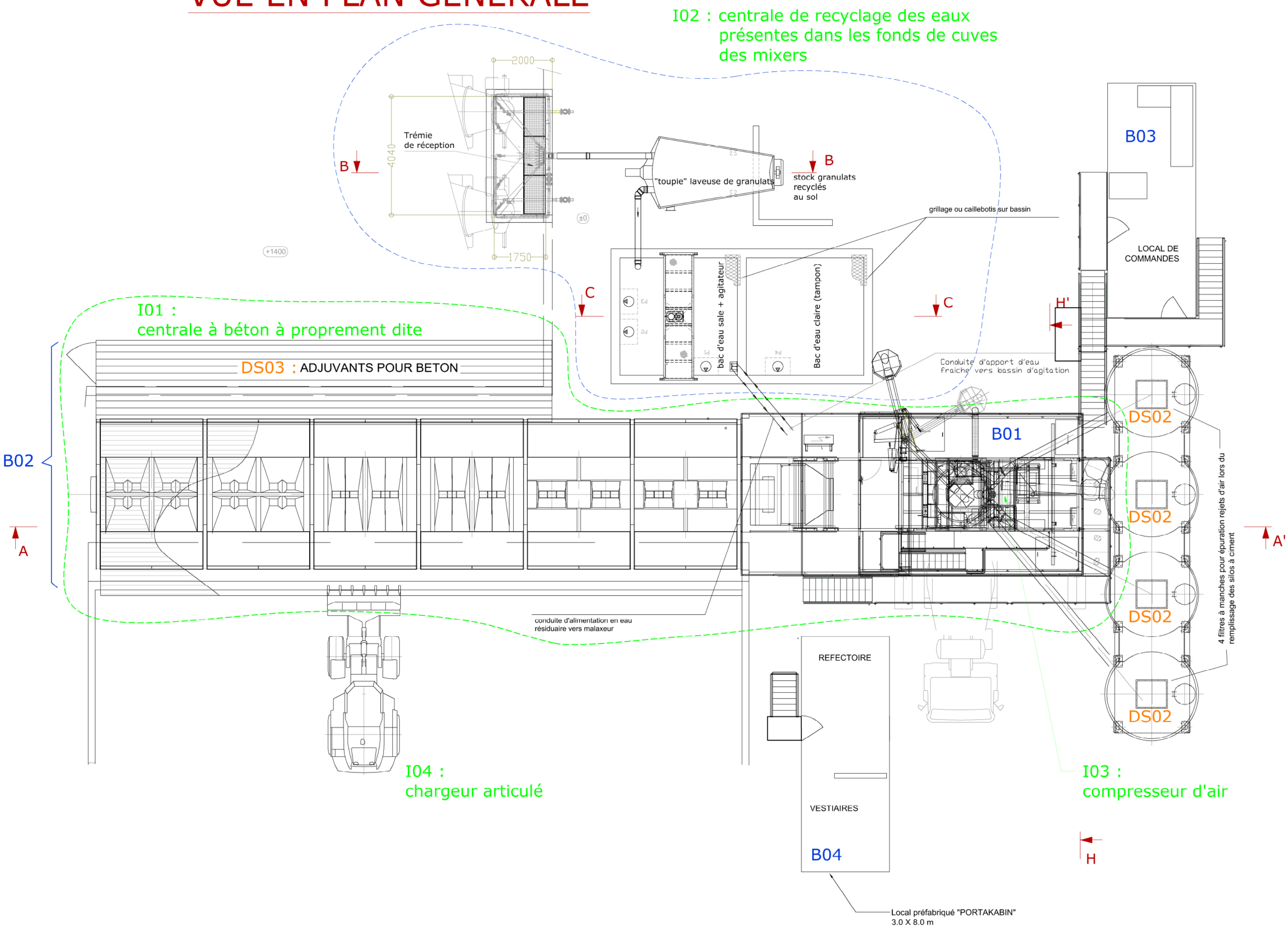
COUPE-ELEVATION "H"
axe latéral (derrière silos à ciment)



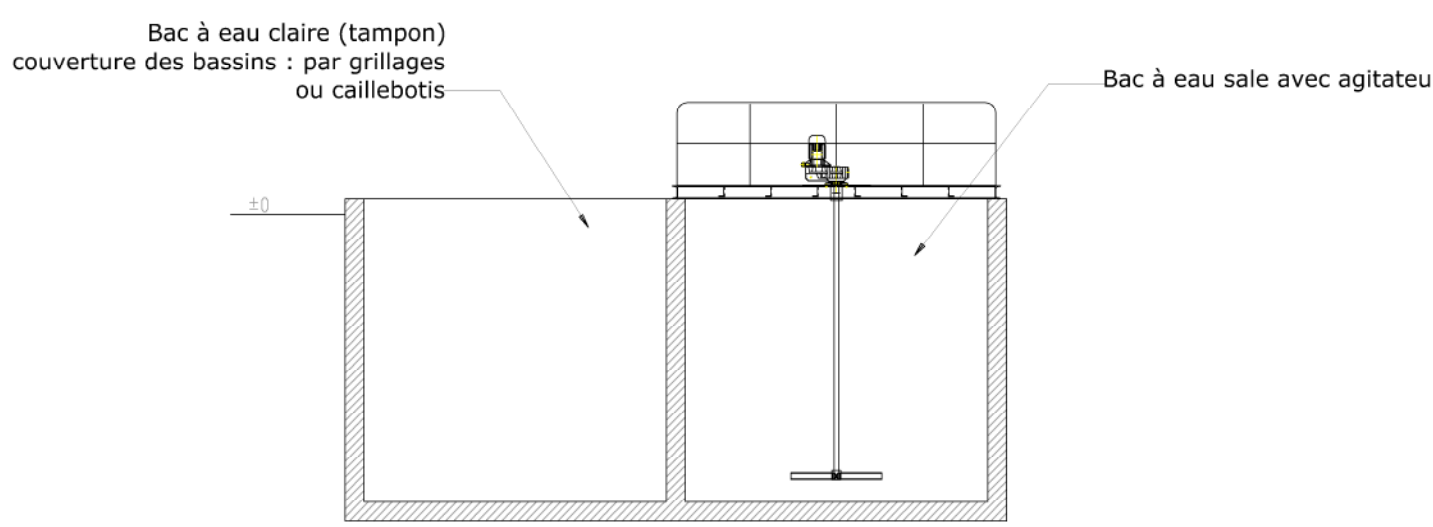
CENTRALE DE RECYCLAGE : I02
COUPE-ELEVATION B-B, axe longitudinal



VUE EN PLAN GENERALE



BACS A EAU : COUPE C-C



Légende des matériaux

Silos, tour de malaxage et conteneur
en tôle bac acier ou panneau sandwich
de teinte gris moyen

Centrale à béton proprement dite et bâtiments associés :
Autorisés pour une durée illimitée par le Permis Unique du 14/09/2005
(cfr. formulaire général, point 1.4.5. et Annexe 7 de la demande)

Commune de DURBUY - 7ème Division HEYD

Renouvellement d'autorisation
d'une centrale à béton.

DEMANDE DE PERMIS UNIQUE

Plan descriptif, planche 2 de 2

Compléments demandés par courrier SPW du 23/09/2025

Demandeur : Famenne Bétons S.A.
Siège social : Zoning industriel - 6900 Marche
Tél : 0032/64/31.30.91
Fax : 0032/64/31.30.45
Siège d'exploitation : Aisne, 6941 Heyd



Auteur de projet : Bertrand MARISSIAUX
Consultant en environnement

Dressé le : 19/08/2025

Dossier : 25-02

Echelle(s) : 1/100

Plan N° : P02

Format : 04 x 02

BE.STONE srl
rue d'Achet, 73 B-5362 ACHET (HAMOIS)
Tél. : 083/61 29 44 GSM. : 0477/77 89 40 b.marissiaux@skynet.be

Date de l'impression : 07/10/2025

Nom du fichier : D:\Data\OneDrive\Documents\25-02-FamBétons-fig-et-plans\250819-Demande renouvellement Permis Unique\Compts.dwg